

# COMUNE DI BITETTO

## LE OPPORTUNITA' PER I GIOVANI

AGEVOLAZIONI DELLA REGIONE PUGLIA  
PER LA PROMOZIONE DEL LAVORO

MISURA **NIDI**  
NUOVE INIZIATIVE D'IMPRESA

Bitetto – 1 Marzo 2019  
Lorenzo MINNIELLI



Unione Europea



REGIONE PUGLIA

DIPARTIMENTO SVILUPPO  
ECONOMICO,  
INNOVAZIONE, ISTRUZIONE,  
FORMAZIONE E LAVORO

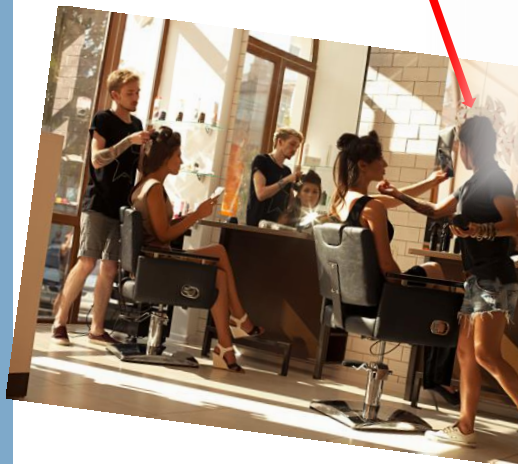
pugliasviluppo

# nidi obiettivo

La misura **NIDI** della Regione Puglia viene attuata da Puglia Sviluppo con un Avviso senza scadenza ed ha una dotazione finanziaria di **54 milioni** sul POR 2014-2020.



Grazie alle agevolazioni concesse, è già stata data **l'opportunità di autoimpiego a 2.637 soggetti**, precedentemente in condizioni di svantaggio lavorativo.



**1.867**  
nuove  
imprese



Le compagini devono essere composte **almeno al 50% da:**

- giovani **fino a 35 anni**;
- **donne**;
- **disoccupati** senza lavoro subordinato **nell'ultimo mese**;
- persone **in procinto di perdere il lavoro**;
- lavoratori **precari con partita IVA** (fatturato <30.000 € e massimo 2 committenti);
- **soci** lavoratori e **amministratori** di **cooperative assegnatarie di beni immobili confiscati**;
- **soci** e **amministratori** di imprese beneficiarie di PIN.

**Non sono in possesso dei requisiti:**

- i pensionati;
- soggetti con contratto a tempo indeterminato;
- titolari o amministratori di imprese anche se inattive.

**NIDI** ha consentito l'avvio di un'impresa **a 2.637 soggetti** (soci delle 1.867 imprese beneficiarie), precedentemente in condizioni di svantaggio lavorativo, appartenenti alle seguenti categorie (ciascun proponente può essere in possesso di più di un requisito)

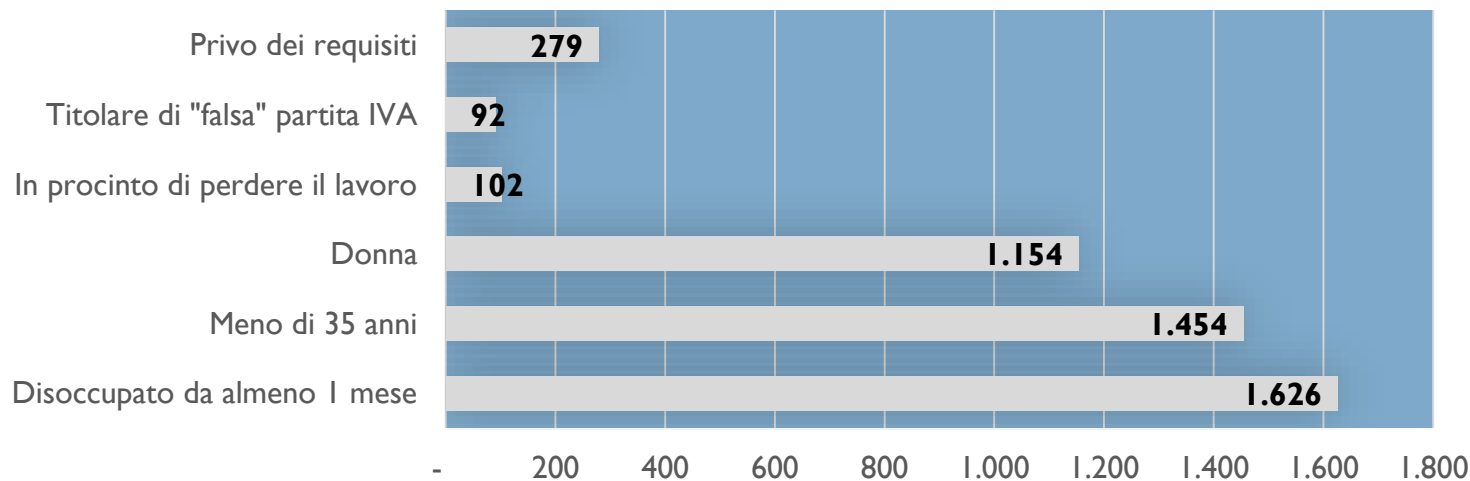
60,8% - disoccupati da almeno 1 mese

55,0% - giovani con età fino a 35 anni

43,3% - donne

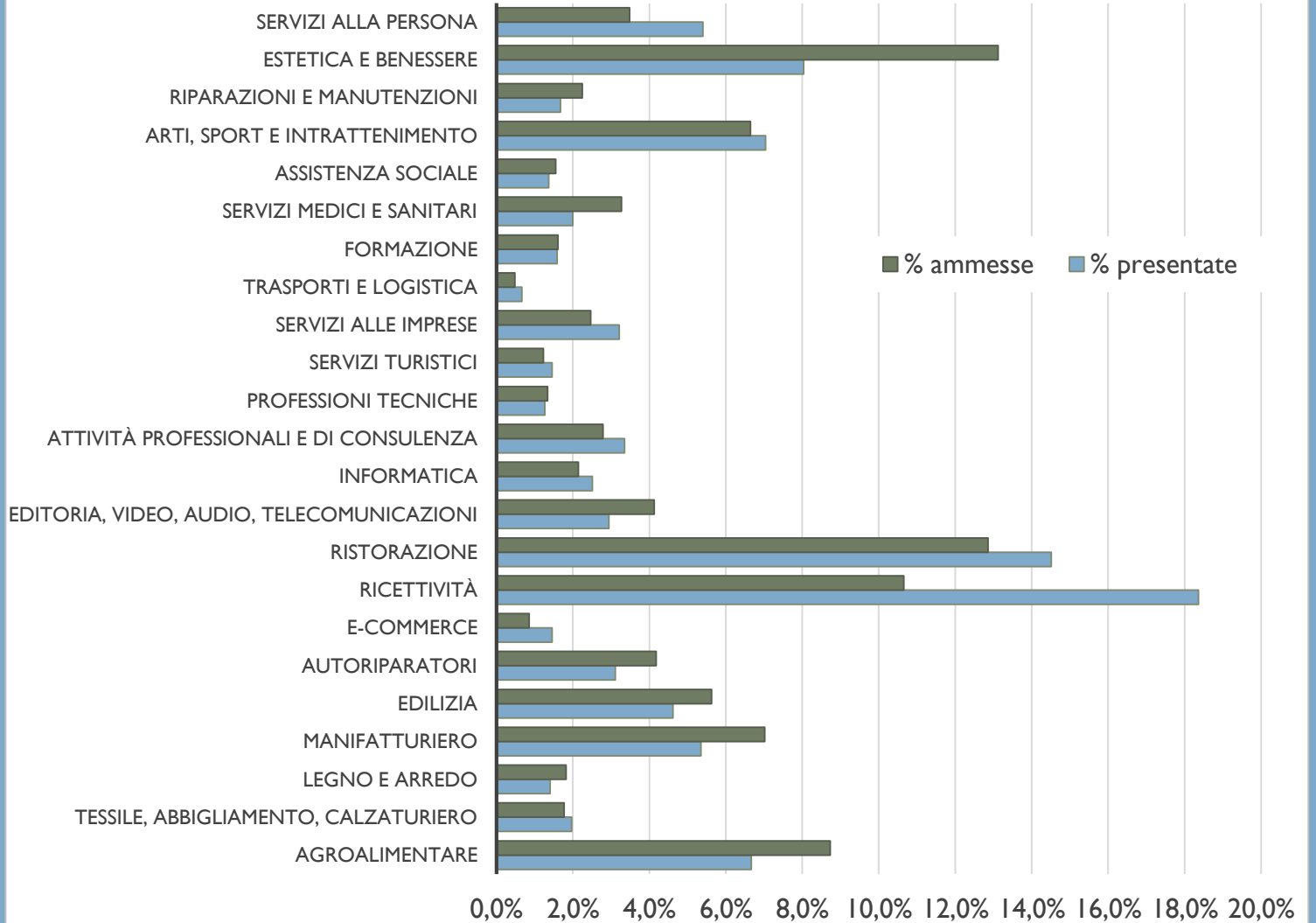
4,0% - in procinto di perdere il posto di lavoro

3,6% - lavoratori precari con partita IVA





# nidi settori agevolati



## **NIDI non finanzia** imprese che:

- nascono dal **rilevamento di un'impresa** preesistente o dall'acquisto di un ramo d'azienda;
- abbiano un **amministratore** che sia **titolare o amministratore di un'impresa dello stesso settore**;
- abbiano **sede operativa** che negli ultimi **3 mesi** sia stata:
  - **coincidente** a quella utilizzata da impresa dello stesso settore;
  - **adiacente** a quella utilizzata da impresa dello stesso settore **riconducibile a parenti** entro il IV grado.

## **NIDI finanzia la continuità** aziendale per:

1. **passaggio generazionale**
2. **crisi aziendali**
3. **gestione imprese confiscate**
4. **cooperative assegnatarie di immobili confiscati**
5. **imprese beneficiarie di PIN**

## **Spese di investimento** (da 10mila a 150mila €):

- macchinari di produzione, impianti, arredi, attrezzature, libri, automezzi commerciali;
- programmi informatici non personalizzati;
- opere edili e assimilate (entro il 30% delle voci precedenti).

## **Spese di gestione** (10mila €):

- materie prime, semilavorati, materiali di consumo;
- locazione di immobili;
- utenze;
- premi per polizze assicurative;
- canoni ed abbonamenti per l'accesso a banche dati e riviste,
- spese di web marketing.

# nidi le agevolazioni

**100%** > tra 10.000 e 50.000 euro

**90%** > tra 50.000 e 100.000 euro

**80%** > tra 100.000 e 150.000 euro (250mila per i casi di continuità aziendale)

E' inoltre previsto un contributo di **10.000 euro per le spese di gestione**. (20mila per i casi di continuità aziendale)

Il **prestito a tasso 0** ha durata di 60 mesi, **non necessita di garanzie**, ed è **erogato** direttamente **da Puglia Sviluppo**.

Investimenti	agevolazione	prestito	fondo perduto investimenti	fondo perduto gestione	liquidità da dimostrare	rata mensile
€ 20.000	100%	€ 10.000	€ 10.000	€ 10.000	€ 4.400	€ 166,67
€ 50.000	100%	€ 25.000	€ 25.000	€ 10.000	€ 11.000	€ 416,67
€ 80.000	90%	€ 36.000	€ 36.000	€ 10.000	€ 25.600	€ 600,00
€ 100.000	90%	€ 45.000	€ 45.000	€ 10.000	€ 32.000	€ 750,00
€ 120.000	80%	€ 48.000	€ 48.000	€ 10.000	€ 50.400	€ 800,00
€ 150.000	80%	€ 60.000	€ 60.000	€ 10.000	€ 63.000	€ 1.000,00



Si presenta una **domanda telematica** che descrive il progetto, i profili dei proponenti, l'ammontare e le caratteristiche degli investimenti e delle spese senza l'invio di documenti cartacei né l'uso della PEC.

E' necessario individuare una sede (non serve un contratto) e avere i preventivi (di fornitori idonei) degli investimenti.

Per le domande che rispettano i requisiti è previsto un **colloquio di tutoraggio** durante il quale:

- si presenta l'**istanza definitiva** e la **documentazione**;
- vengono **verificate le competenze e la consapevolezza** dei soggetti svantaggiati (che partecipano da soli al colloquio) in merito all'attività da avviare, affrontando i principali aspetti caratterizzanti l'impresa da avviare.

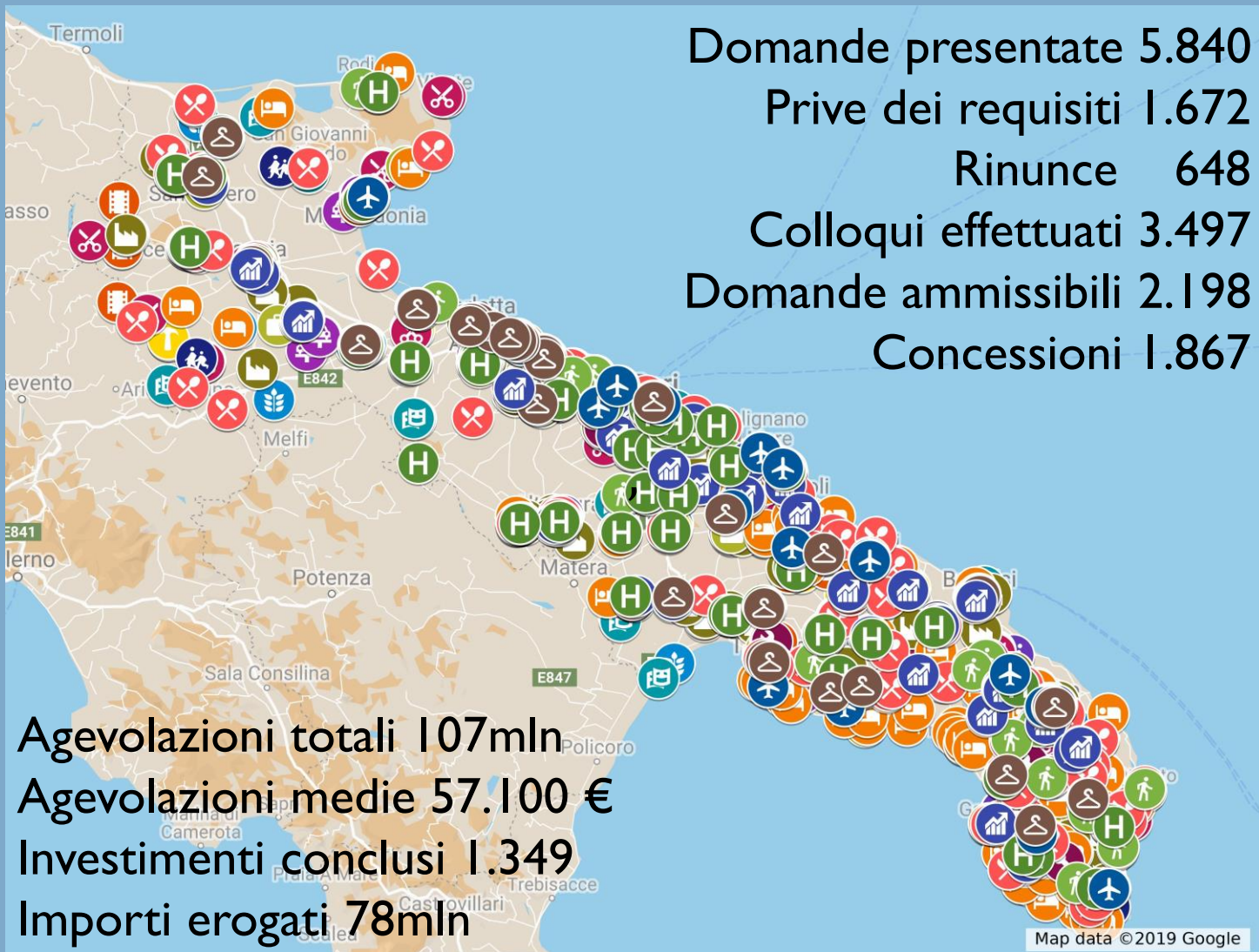
## Criteri di istruttoria delle domande:

- **competenze** dei soggetti svantaggiati ed effettivo coinvolgimento nell'attività operativa
- **cantierabilità** dell'iniziativa
- **validità e sostenibilità tecnica, economica e finanziaria** dell'iniziativa

Se la domanda è ammissibile all'impresa vengono dati **30 giorni per presentare la documentazione per la concessione** delle agevolazioni.

Le imprese ammesse sono convocate per la **firma del contratto** di agevolazione e per un seminario finalizzato ad illustrare le modalità di realizzazione e rendicontazione delle spese finanziate e di rimborso del finanziamento.

# nidi avanzamento



Domande presentate 5.840

Prive dei requisiti 1.672

Rinunce 648

Colloqui effettuati 3.497

Domande ammissibili 2.198

Concessioni 1.867

Agevolazioni totali 107mln

Agevolazioni medie 57.100 €

Investimenti conclusi 1.349

Importi erogati 78mln



**GRAZIE PER  
L'ATTENZIONE**

**Lorenzo MINNIELLI**

**PUGLIA SVILUPPO SPA**

**Funzione Politiche per il Lavoro e l'Innovazione**

**program manager**

**[lminnielli@pugliasviluppo.regione.puglia.it](mailto:lminnielli@pugliasviluppo.regione.puglia.it)**

**[www.pugliasviluppo.eu](http://www.pugliasviluppo.eu)**

**[www.sistema.puglia.it](http://www.sistema.puglia.it)**

**080-5498811**